



1<sup>er</sup> décembre 2025

# Le secteur de l'accueil de la petite enfance en province de Luxembourg

Offre d'enseignement et de formation

100

[illegible]



## PERSONNEL D'ENCADREMENT PSYCHO-MEDICO-SOCIAL (PMS)

### Le métier

Le personnel d'encadrement psycho-médico-social travaille conjointement avec le personnel de direction et des autres intervenants du projet d'accueil dans une logique d'articulation des permanences de la qualité. Il s'agit de mettre les pratiques professionnelles et la posture professionnelle en concordance avec le projet d'accueil. Il coordonne les équipes et la prestation professionnelle des Dites de l'Enfance. Il développe et met en œuvre une approche des relations avec les professionnels et les aidants favorisant l'accessibilité à tous et le soutien à la parentalité, il contribue aux projets de soin de la santé et à la santé communautaire. Enfin, il participe à la gestion administrative, organisationnelle ainsi qu'au management du personnel.



 **PERSONNEL DE DIRECTION**

**Le métier**

Le personnel de direction est responsable de l'organisation du milieu d'accueil. Il gère les ressources humaines, il recrute, dirige et évalue une équipe pluridisciplinaire : personnel d'accueil d'enfants, personnel d'encadrement psychopédagogique, personnel d'entretien. Il organise et représente le milieu d'accueil, il communique avec les professionnels du sein de son équipe. En tant qu'organigramme varié, il peut aussi être en contact avec les parents. Il s'occupe de la logistique du milieu d'accueil. Il veille au respect des normes concernant l'entretien, les équipements, les aires de jeu, l'alimentation et la sécurité incendie. Il assure également la sécurité des enfants.

**TITRE REQUIS**

**ENSEIGNEMENT SUPPLÉMENTAIRE (TYPE COURT ET TYPE LONG)**  
(Bachelier en accueil et éducation du jeune enfant)  
Bachelier en soins infirmiers  
Bachelier informaticien spécialiste de soins généraux  
Bachelier assistant e en accueil  
Bachelier assistant e en psychologie  
Bachelier en psychomotricité  
Master en santé publique  
Master en ingénierie et action sociales  
Master en sciences psychologiques  
Master en sciences de l'éducation

\*\*\*Diplôme sans formation associée si obtenu avant le 31/03/2016\*\*\*

**TITRE REQUIS**

**ENSEIGNEMENT SUPÉRIEUR [TYPE COURT ET TYPE LONG]**

- Bachelier en sciences et éducation du jeune enfant
- Bachelier en soins infirmiers
- Bachelier responsable de soins généraux
- Bachelier assistant à un accueil
- Bachelier assistant-e en psychologie
- Bachelier en psychomotricité
- Maître en santé publique
- Maître en ingénierie et action sociale
- Maître en sciences psychologiques
- Maître en sciences de l'éducation

Autres formations supérieures dans les domaines suivants :  
 enseignement ou de la santé publique, en lien avec les compétences psychologiques ou de l'éducation  
 enfance (ex. Bachelier en éducation spécialisée / maître d'accueil / éducateur / Faculté de la petite  
 enfance / Bachelier en santé publique / spécialiste / Maître instituteur/trice  
 précoce / Bachelier aide-médecin / Docteur en médecine...)

---

**FORMATION DISCIPLINAIRE EN COURS DE FONCTION**

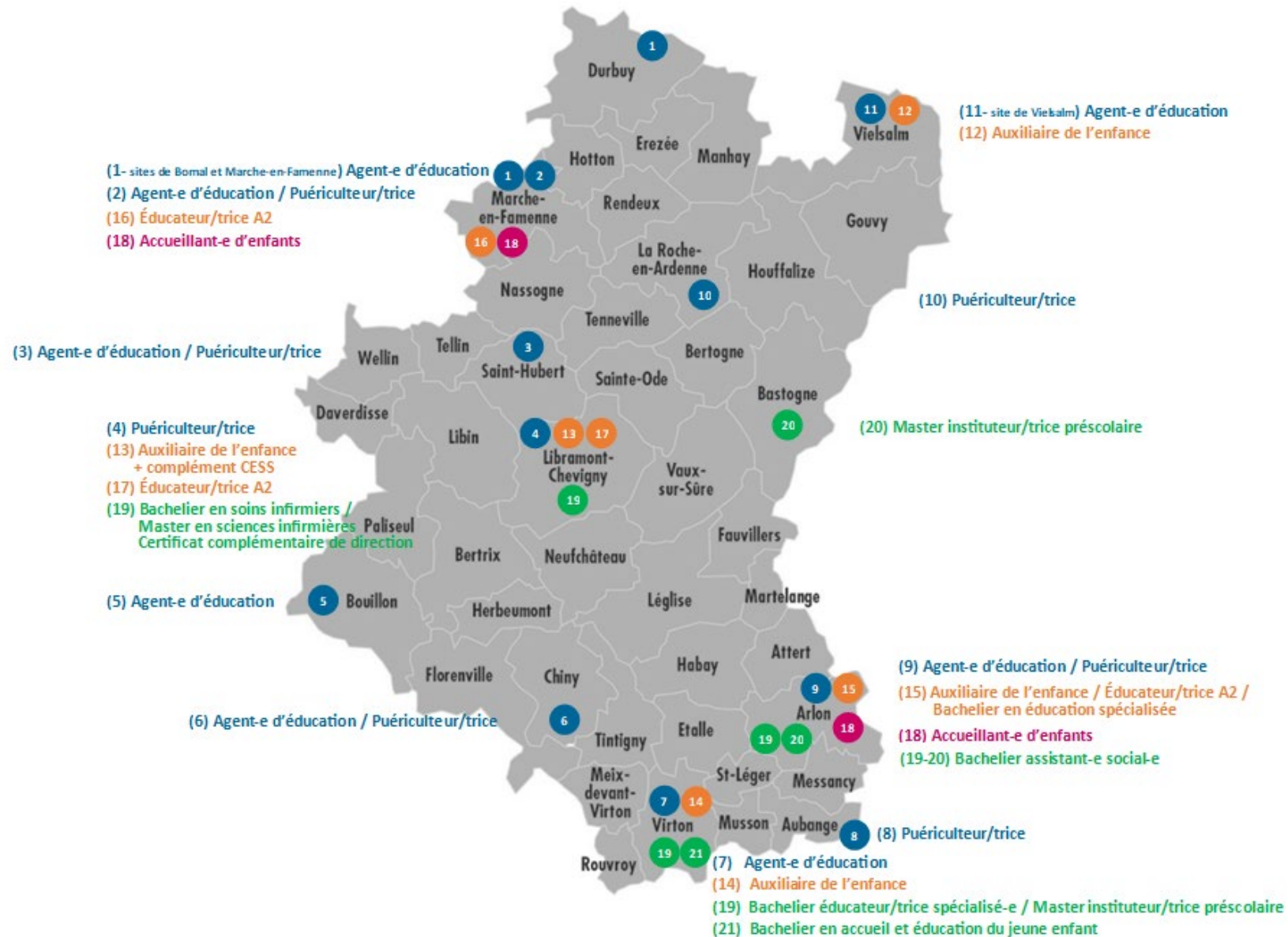
Certificat complémentaire de directeur (diplôme durée des 3 ans de la prise de fonction)  
https://www.milieudefavorable.gouv.fr/fr/formation-et-recherche/formation-professionnelle/formation-disiplinaire-en-cours-de-fonction

**En savoir plus**  
 une base professionnelle - MILIEU D'ACCUEIL - DOCUMENTATION - PROFILS DE FONCTION  
 Profil de fonctions relatif à la direction d'un service



# L'OFFRE DE FORMATIONS

## EN PROVINCE DE LUXEMBOURG

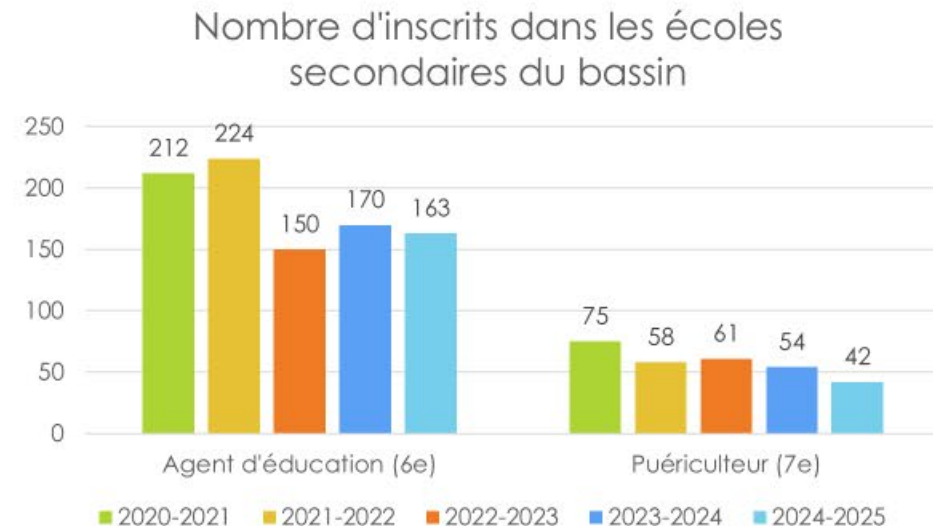


# Enseignement secondaire qualifiant

Données 2024-25

Source: BD OQMT

- **Puériculteur·rice** (7<sup>ème</sup> P)  
6 écoles  
Fréquentation : 42 élèves (24-25)
- **Agent·e d'éducation** (6<sup>ème</sup> TQ)  
8 écoles  
Fréquentation : 163 élèves (24-25)



# Enseignement pour adultes

Données de 2025-26

Sources: Etablissements d'enseignement pour adultes

1

Auxiliaire de l'enfance	Inscrits 25-26
EAFC Libramont (18 mois)	13
EAFC Vielsalm (18 mois)	12
EAFC Arlon (18 mois)	14
ARL'EA (12 mois)	18
ARL'EA (12 mois)	10 terminent en <u>nov</u> 2025
ARL'EA (18 mois)	28 places dispos pour début janvier 26

# Enseignement pour adultes

Données de 2025-26

*Sources: Etablissements d'enseignement pour adultes*

Educateur A2	Inscrits 25-26
EAFC Libramont (12 mois)	61
EAFC Marche (12 mois)	19
ARL'EA (12 mois)	30
ARL'EA (3 ans)	29 inscrits sont en 3e année



# IFAPME

Données de 2020-2021 à 2025-26  
Source : Inscriptions 1<sup>re</sup> année IFAPME

- **Accueillant · e d'enfants**
- 2 centres – Arlon et Marche (depuis 09/2023)

IFAPME	Inscrits 20-21	Inscrits 21-22	Inscrits 22-23	Inscrits 23-24	Inscrits 24-25	Inscrits 25-26
<u>Accueillant.e</u> d'enfants	13	15	17	39	36	29
Arlon	13	15	17	25	16	15
Marche	N.A.	N.A.	N.A.	14	20	14

# Bachelier en accueil et éducation du jeune enfant

Données 2023-24 à 2025-26  
*Source: HERS*

Co-organisation EAFC Arlon, HERS et Henallux

Bachelier AEJE	Inscrits en 1 <sup>re</sup> bac 23-24	Inscrits en 1 <sup>er</sup> bac 24-25	Inscrits en 1 <sup>er</sup> bac 25-26
Virton	26	25	17



# Certificat complémentaire de direction de milieu d'accueil

Co-organisation Promemploi, HERS et HE Albert Jacquard

## 3 cohortes (groupe Namur-Luxembourg)

- Cohorte 1 : 31 participants dont 23 du Luxembourg
- Cohorte 2 : 31 participants dont 12 du Luxembourg
- Cohorte 3 : 24 participants dont 11 du Luxembourg

Total : 86 personnes dont **46** liées à un milieu accueil **Luxembourg**