

L'accueil de la petite enfance: des métiers d'engagement et de sens

Xavier Goossens – Conseiller pédagogique ONE
Neufchâteau – 1^{er} décembre 2025

**L'ACCUEIL
DE LA PETITE ENFANCE**

ONE
OFFICE DE LA NAISSANCE
ET DE L'ENFANCE

UNE VOIE PROFESSIONNELLE EMPREINTE
DE DÉCOUVERTES, DE DÉVELOPPEMENT ...

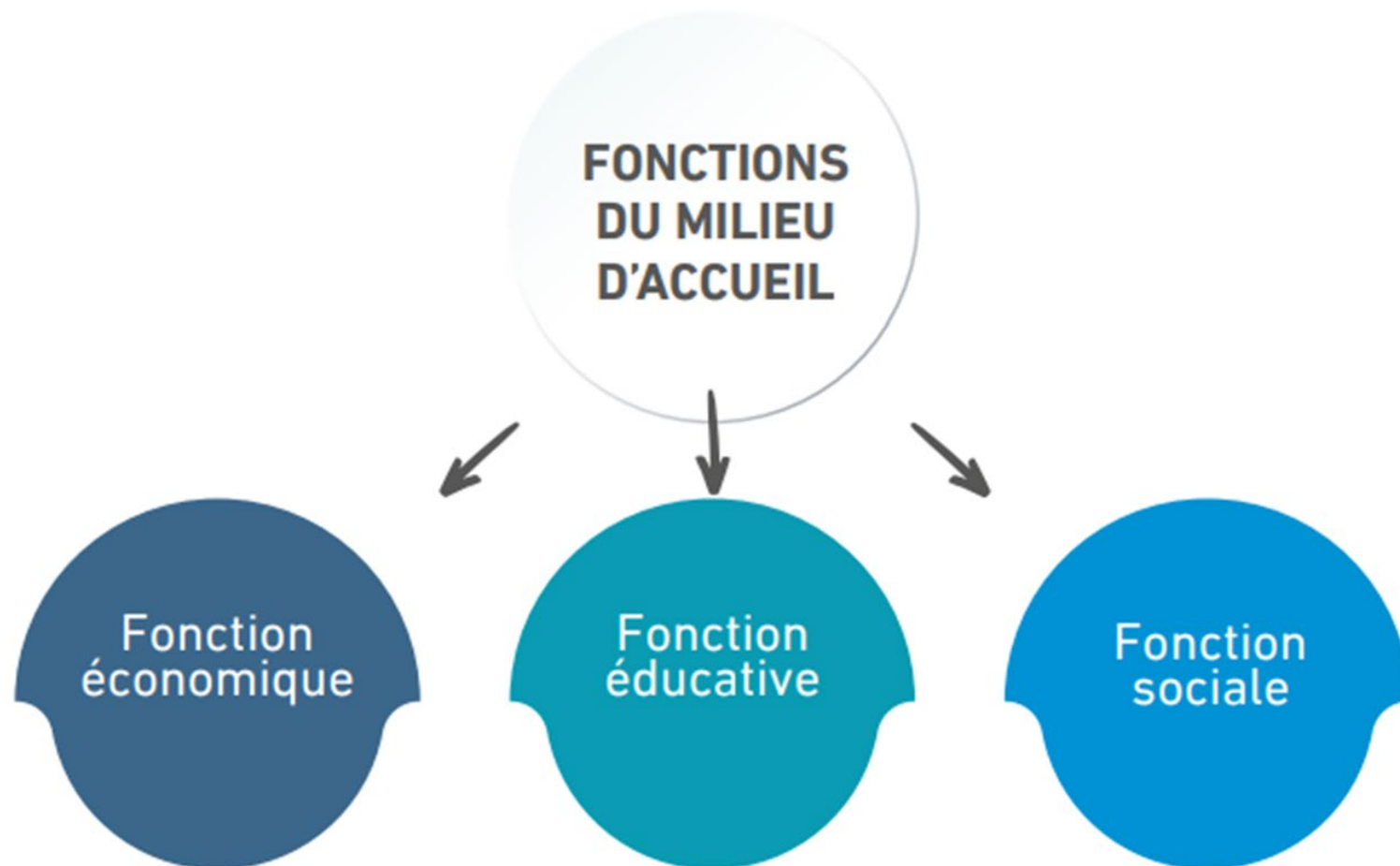


ONE.be

Avec vous, pas à pas

My **ONE** **NAITRE & GRANDIR**

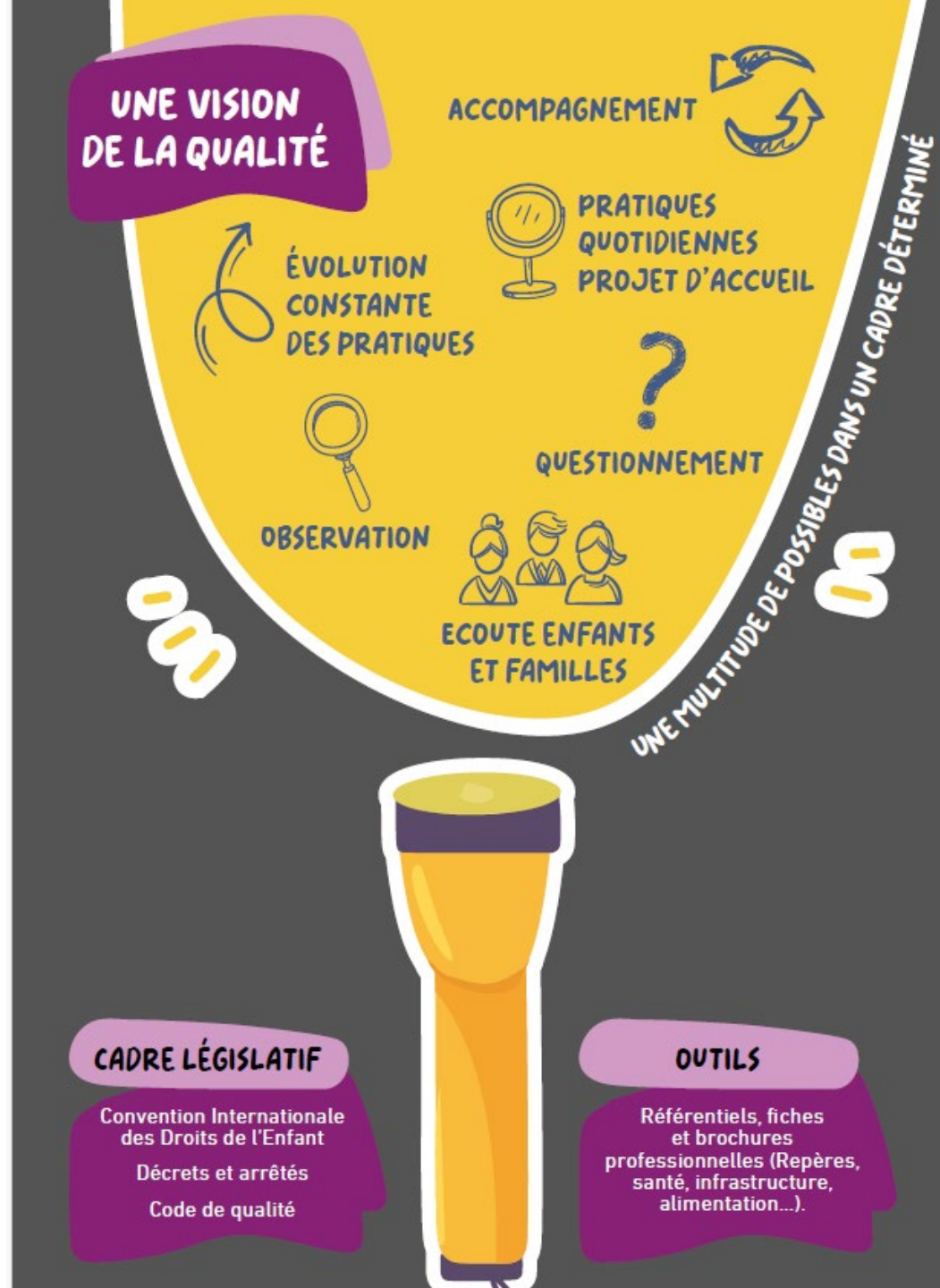
Pourquoi un milieu d'accueil?



Une vision de la qualité

« Considérant qu'un accueil de qualité doit faire l'objet d'une réflexion dans un processus dynamique, continu, partagé et considéré comme enjeu de professionnalisation; »

Extrait de l'arrêté du gouvernement de la Communauté française fixant le Code de qualité de l'accueil (2004)



L'accès à un
lieu d'accueil
de qualité
n'est pas un
privilège ou une
option mais
un droit!



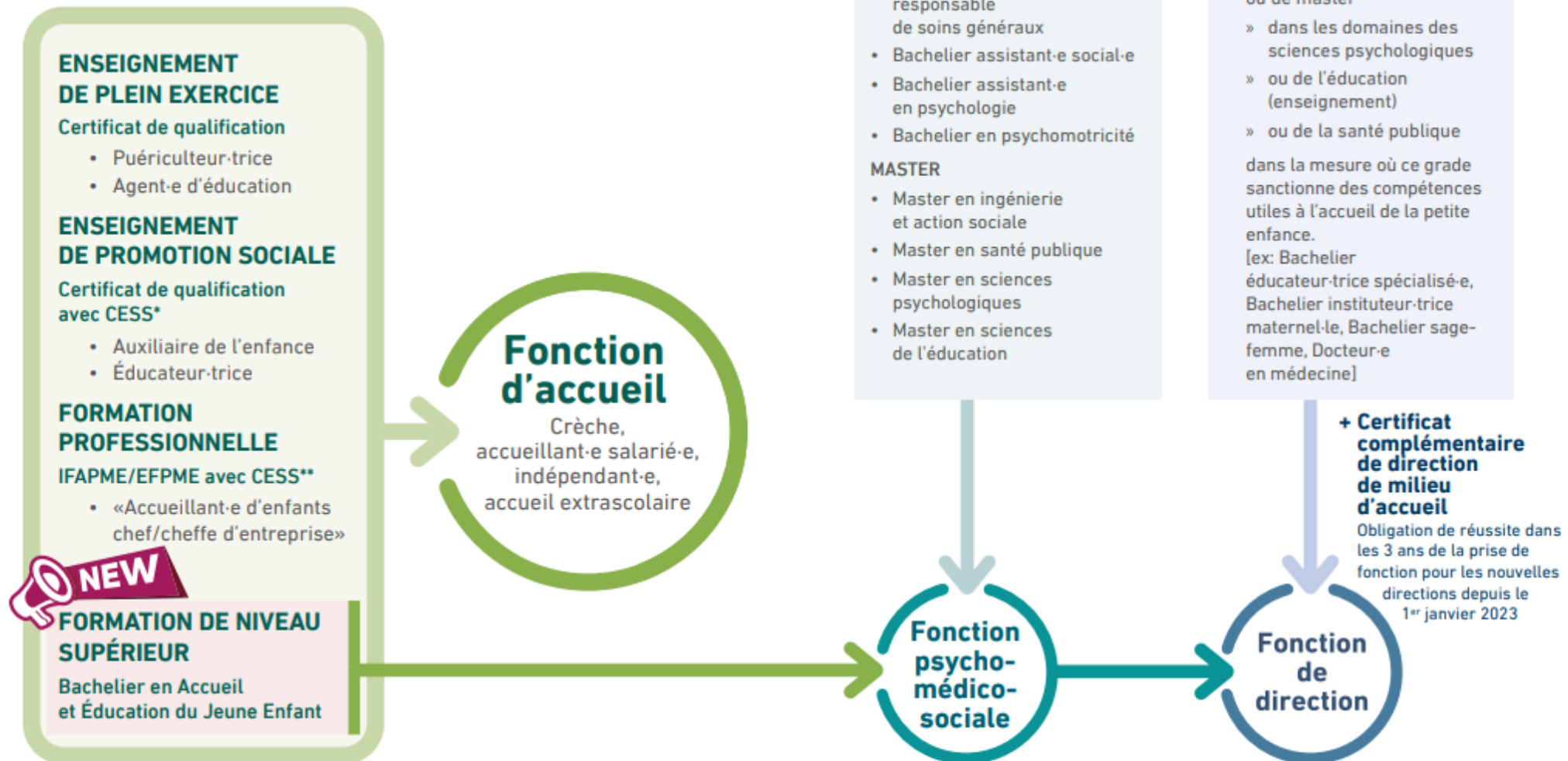


Des professionnels en nombre suffisants ...tenant compte des réalités du secteur

- Pour que chacun se sente accueilli... Quel moyen humain pour aménager l'espace et tenir compte des enfants qui seront présents lors de la journée?
- Lorsqu'une collègue est absente... Comment assurer la mise en œuvre de conditions de bien-être des enfants accueillis sans épuiser les autres professionnelles de l'équipe?
- Lors des temps de transition quotidienne... Comment être disponible pour les familles et en même temps assurer une présence auprès des enfants accueillis?
- Lors des temps de repas... Comment permettre à chaque enfant d'avoir l'accompagnement suffisant pour être dans les conditions propices au soutien de son autonomie?
- Pour respecter le rythme et l'intérêt de chaque enfant... Quels moyens humains pour permettre à certain d'être à l'extérieur et d'autres à l'intérieur?

Des professionnels qualifiés

FONCTIONS DANS LES MILIEUX D'ACCUEIL PETITE ENFANCE



Dispense de CESS:

Des professionnel·le·s ayant les moyens d'être dans une dynamique d'amélioration de qualité

Le pouvoir organisateur établit, en concertation avec le personnel du milieu d'accueil, **un plan de formation continue** en lien avec son projet d'accueil (...).

Article 61

La durée d'ouverture journalière de la crèche peut être réduite de maximum 3h par mois pour l'**organisation de réunions d'équipe** pour autant que le contrat d'accueil ou le projet d'accueil le prévoie;

Article 88 2°

